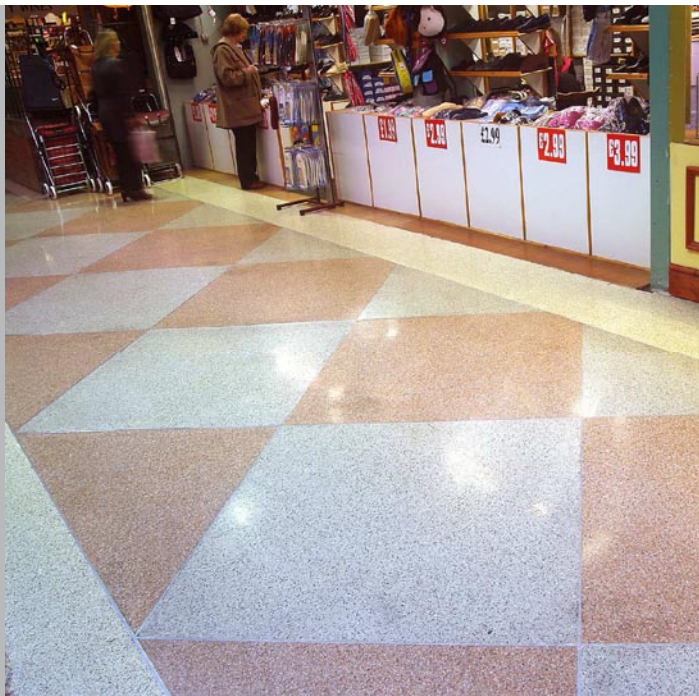


Mondéco Classic



Charakterystyka

Mondéco Classic to bezspoinowy, epoksydowy, dekoracyjny system posadzkowy, zawierający kruszywo marmurowe.

Zastosowanie

Mondéco Classic przeznaczony jest do stosowania w pomieszczeniach użyteczności publicznej, gdzie szczególnie ważna jest estetyka, higiena oraz trwałość posadzki, np. na lotniskach, dworcach kolejowych, w centrach handlowych, hotelach, restauracjach, itp.

Zalety:

- estetyczny, dekoracyjny system,
- system bezspoinowy spełniający wysokie wymagania higieniczne,
- łatwość w czyszczeniu,
- faktura uzyskana w procesie szlifowania zapewnia właściwości przeciwpoślizgowe,
- zawiera antybakteryjny dodatek Ultra-Fresh®,
- wysoka odporność na ścieranie,
- 25 lat gwarancji.

Projekty referencyjne

Centrum Handlowe Platan, Zabrze;
Henry Moore Art Gallery, Leeds w Wielkiej Brytanii; Planet Hollywood, Cannes we Francji; Karen Millen, Szwecja; Euro Disney; Hanley Market; BT Oswestry; Café Grand Prix, Londyn.

Wybierz i wymieszaj

Wybierz kolor spoiwa żywicznego, dobierz do niego kruszywo aby Twoja posadzka była wyjątkowa. Kolory żywic znajdziesz w karcie Mondéco Crystal.

Przykładowe połączenia żywicy i kruszywa

Standardowe kruszywa (z żywicą Snow)



Cupid



Apollo



Vulcan



Atlas



Saturn



Pluto



Jupiter



Mercury



żywica Rock
+ kruszywo Mercury



żywica Sand
+ kruszywo Pluto



żywica Feather
+ kruszywo Vulcan



żywica Rosewood
+ kruszywo Jupiter

Kolory przedstawione powyżej mogą nieznacznie odbiegać od rzeczywistych. W celu otrzymania próbek w rzeczywistych kolorach lub zamówienia specjalnego koloru prosimy o skontaktowanie się z Działem Obsługi Klienta

Charakterystyka systemu

Produkt: Mondéco Classic
 Wykończenie powierzchni: półmat
 Grubość: ok. 8 mm
 Kolor: wg katalogu
 Producent: Flowcrete Group plc, UK
 Dostawca: Flowcrete Polska Sp. z o.o.

Produkty wchodzące w skład systemu

Podkład gruntujący:
 Peran STC zużycie jednostkowe 0.25 kg/m²
 Warstwa podstawowa (średnia gęstość 2.1 kg/l):
 Mondéco Classic zużycie jednostkowe 21 kg/m²
 (warstwa układana w grubości 10 mm; po szlifowaniu uzyskuje grubość 8 mm)
 Warstwa uszczelniająca:
 Mondéco Epoxy Grout zużycie jednostkowe 0.1 kg/m²
 Politura:
 Flowseal A10 zużycie jednostkowe 0.05-0.1 kg/m²
 Szczegółowa instrukcja wykonania dostępna na [Śyczenie](#).

Wymagania dla podłoża betonowego

Podkład betonowy powinien być klasy B25, pozbawiony mleczka cementowego, kurzu i innych zanieczyszczeń. Wilgotność względna betonu powinna być zgodna z Wymaganiami dla podłoża betonowego pod posadzki Flowcrete. Podłoże betonowe nie może być narażone na działanie naporu wody gruntowej. Jeżeli podkład nie posiada izolacji przeciwwilgociowej wówczas należy zastosować membranę Flowcrete Hydraseal DPM jako warstwę gruntującą.

Właściwości antybakteryjne

Dodatek antybakteryjny Ultra-Fresh® zawarty w Mondéco zapobiega rozwojowi większości bakterii i grzybów na powierzchni posadzki, włączając te, które stanowią zagrożenie dla zdrowia ludzkiego: Staphylococcus Aureus, Escherichia Coli, Salmonella Choleraesuis, Listeria Welshimeri.

Czyszczenie i konserwacja

Posadzkę można zmiatać, odkurzać, zmywać na mokro lub sprzątać przy użyciu maszyny czyszczącej wyposażonej w tarcze szczotkowe w połączeniu ze średnio alkalicznym detergentem.

Wpływ na środowisko

Produkt końcowy uważany jest za nieszkodliwy dla zdrowia i środowiska. Bezspoinowość, szczelność i doskonała przyczepność do podłoża powodują, że system spełnia wymagania higieniczne i ochrony środowiska. Posadzka jest łatwa do utrzymania w czystości i wymaga tylko w minimalnym zakresie stosowania chemicznych środków czystości.

Właściwości systemu

Poniżej podano właściwości jakie posiada system.
 Właściwości te wyrażono w skali od 1(niska) do 5 (wysoka).
 Odporność ognia - 4
 Wodoszczelność - 5
 Przeciwoślizgowość - 3
 Łatwość w sprzątaniu - 5
 Odporność na uderzenia - 5
 Odporność na ścieranie - 5
 Odporność termiczna - 3
 Odporność chemiczna - 4
 Ruch ciężkich pojazdów - 5
 Odporność na zarysowanie - 5

Dane techniczne

Poniższe wyniki badań uzyskano w badaniach laboratoryjnych przy temperaturze 20 °C i 50% wilgotności względnej.

Klasyfikacja ogniowa	BS476: Część 7: Rozprzestrzenianie ognia Klasa 2		
Przeciwoślizgowość	TRRL Pendulum Slip Test Sucha 80 Mokra 35		
Odporność termiczna	Do 60 oC		
Nasiąkliwość	Zerowa – test Karstena		
Twardość	300 sec. (Test Koenig)		
Odporność chemiczna	Dostępna na www.flowcrete.com		
Odporność na ścieranie	BS8204: Część 2 Klasa AR2		
Wytrzymałość na ściskanie	55 N/mm ² (BS6319)		
Wytrzymałość na zginanie	25 N/mm ² (BS6319)		
Wytrzymałość na rozciąganie	13 N/mm ² (BS6319)		
Wytrzymałość na odrywanie	Wyższa niż powierzchniowa wytrzymałość betonu klasy B25 na odrywanie (>1.5 MPa).		
Czas utwardzania	10 °C	20 °C	30 oC
Ruch pieszy	24 h	16 h	10 h
Ruch pojazdów	72 h	48 h	36 h
Pełne utwardzenie	12 dni	7 dni	7 dni