

Mondéco Crystal

Charakterystyka

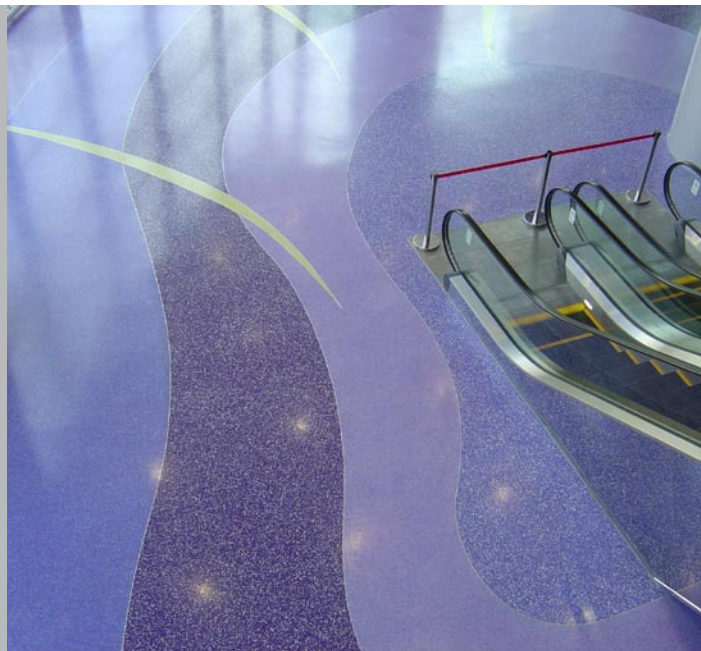
Mondéco Crystal to bezspoinowy, epoksydowy, dekoracyjny system posadzkowy, zawierający przezroczyste okruchy szkła. Wysoki standard higieny zapewniony jest przez zastosowanie dodatku antybakteryjnego Ultra-Fresh®.

Zastosowanie

Mondéco Crystal przeznaczony jest do stosowania w pomieszczeniach użyteczności publicznej, gdzie szczególnie ważna jest estetyka, higiena oraz trwałość posadzki, np. na lotniskach, dworcach kolejowych, w centrach handlowych, hotelach, restauracjach, itp.

Zalety:

- estetyczny, dekoracyjny system,
- system bezspoinowy spełniający wysokie wymagania higieniczne,
- łatwość w czyszczeniu,
- faktura uzyskana w procesie szlifowania zapewnia właściwości przeciwpoślizgowe,
- zawiera antybakteryjny dodatek Ultra-Fresh®,
- wysoka odporność na ścieranie,
- 25 lat gwarancji.



Gama standardowych kolorów



Provence



Palm



Rock



Sand



Rosewood



Leaf Green



Foliage



Snow

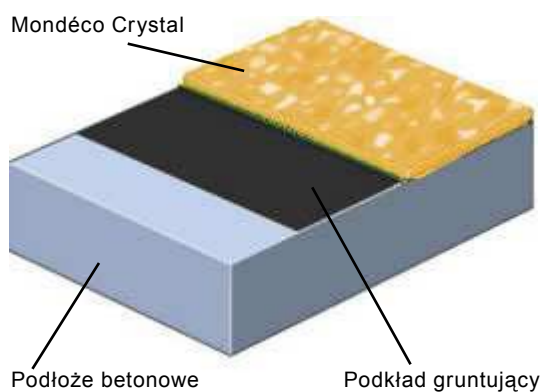


Feather



Rosebud

Konstrukcja systemu



Kolory przedstawione powyżej mogą nieznacznie odbiegać od rzeczywistych. W celu otrzymania próbek w rzeczywistych kolorach lub zamówienia specjalnego koloru prosimy o skontaktowanie się z Działem Obsługi Klienta

Charakterystyka systemu

Produkt: Mondéco Crystal
 Wykończenie powierzchni: półmat
 Grubość: ok. 8 mm
 Kolor: wg katalogu
 Producent: Flowcrete Group plc, UK
 Dostawca: Flowcrete Polska Sp. z o.o.

Produkty wchodzące w skład systemu

Podkład gruntujący:
 Peran STC zużycie jednostkowe 0.25 kg/m²
 Warstwa podstawowa (średnia gęstość 2.1 kg/l):
 Mondéco Classic zużycie jednostkowe 21 kg/m²
 (warstwa układana w grubości 10 mm; po szlifowaniu uzyskuje grubość 8 mm)
 Warstwa uszczelniająca:
 Mondéco Epoxy Grout zużycie jednostkowe 0.1 kg/m²
 Politura:
 Flowseal A10 zużycie jednostkowe 0.05-0.1 kg/m²
 Szczegółowa instrukcja wykonania dostępna na życzenie.

Wymagania dla podłoża betonowego

Podkład betonowy powinien być klasy B25, pozbawiony mlecza cementowego, kurzu i innych zanieczyszczeń. Wilgotność względna betonu powinna być zgodna z Wymaganiami dla podłoża betonowego pod posadzki Flowcrete. Podłoże betonowe nie może być narażone na działanie naporu wody gruntowej. Jeżeli podkład nie posiada izolacji przeciwwilgociowej wówczas należy zastosować membranę Flowcrete Hydraseal DPM jako warstwę gruntującą.

Właściwości antybakteryjne

Dodatek antybakteryjny Ultra-Fresh® zawarty w Mondéco zapobiega rozwojowi większości bakterii i grzybów na powierzchni posadzki, włączając te, które stanowią zagrożenie dla zdrowia ludzkiego: Staphylococcus Aureus, Escherichia Coli, Salmonella Choleraesuis, Listeria Welshimeri.

Czyszczenie i konserwacja

Posadzkę można zmiatać, odkurzać, zmywać na mokro lub sprzątać przy użyciu maszyny czyszczącej wyposażonej w tarcze szczotkowe w połączeniu ze średnio alkalicznym detergentem.

Wpływ na środowisko

Produkt końcowy uważany jest za nieszkodliwy dla zdrowia i środowiska. Bezspoinowość, szczelność i doskonała przyczepność do podłoża powodują, że system spełnia wymagania higieniczne i ochrony środowiska. Posadzka jest łatwa do utrzymania w czystości i wymaga tylko w minimalnym zakresie stosowania chemicznych środków czystości.

Właściwości systemu

Poniżej podano właściwości jakie posiada system.
 Właściwości te wyrażono w skali od 1(niska) do 5 (wysoka).
 Odporność ognioowa - 4
 Wodoszczelność - 5
 Przeciwoślizgowość - 3
 Łatwość w sprzątaniu - 5
 Odporność na uderzenia - 5
 Odporność na ścieranie - 5
 Odporność termiczna - 3
 Odporność chemiczna - 4
 Ruch ciężkich pojazdów - 5
 Odporność na zarysowanie - 5

Dane techniczne

Poniższe wyniki badań uzyskano w badaniach laboratoryjnych przy temperaturze 20 °C i 50% wilgotności względnej.

Klasyfikacja ogniowa	BS476: Część 7: Rozprzestrzenianie ognia Klasa 2
Przeciwoślizgowość	TRRL Pendulum Slip Test Sucha 80 Mokra 35
Odporność termiczna	Do 60 °C
Nasiąkliwość	Zerowa – test Karstena
Paroprzepuszczalność	ASTM E 96:90 2 g / m ² / 8 mm / 24 h
Twardość	300 sec. (Test Koenig)
Odporność chemiczna	Dostępna na www.flowcrete.com
Odporność na ścieranie	BS8204: Część 2 Klasa AR2
Wytrzymałość na ściskanie	65 N/mm ² (BS6319)
Wytrzymałość na zginanie	25 N/mm ² (BS6319)
Wytrzymałość na rozciąganie	13 N/mm ² (BS6319)
Wytrzymałość na odrywanie	Wyższa niż powierzchniowa wytrzymałość betonu klasy B25 na odrywanie (>1.5 MPa).

Czas utwardzania

	10 °C	20 °C	30 °C
Ruch pieszy	24 h	16 h	10 h
Ruch pojazdów	72 h	48 h	36 h
Pełne utwardzenie	12 dni	7 dni	7 dni